



SAPIENZA
UNIVERSITÀ DI ROMA



**Programma eventi
“Musei in Musica”
Sapienza Università di Roma
Piazzale Aldo Moro 5**

Sabato, 6 dicembre 2014

INGRESSO LIBERO

PARCHEGGIO GRATUITO

INFO:

Sapienza Università di Roma
Settore eventi celebrativi e culturali
Area Supporto Strategico e Comunicazione
T (+39) 06 49910656
eventisapienza@uniroma1.it
<http://www.uniroma1.it/>
<https://web.uniroma1.it/polomuseale/musei>



SAPIENZA
UNIVERSITÀ DI ROMA



Aula Magna – Palazzo del Rettorato
Concerti a cura di MuSa – Musica Sapienza



Ore 20.30 Orchestra MuSa Classica

L'Orchestra MuSa Classica, diretta dal M° Francesco Vizioli, proporrà la suite sinfonica dalla favola musicale *Il primo concerto dell'orsetto Paddington*. L'opera, di Herbert Chappell, racconta del dolce orsetto con la passione sfrenata per la marmellata e un innato talento nel procacciarsi sempre nuove avventure.

Ore 21.30 Concerto Orchestra MuSa Jazz

L'orchestra MuSa Jazz, diretta dal Maestro Silverio Cortesi, partecipa a "Musei in Musica" con un organico rinnovato e con nuove proposte musicale. Il programma prevede l'esecuzione di brani tratti dal repertorio tradizionale da big band e arrangiamenti originali di celebri brani internazionale e nazionali.

Ore 22.30 Concerto Orchestra EtnoMuSa

L'Orchestra EtnoMuSa, coordinata da Letizia Aprile, proporrà un concerto di musiche tradizionali italiane e non, spaziando dalle serenate siciliane ai ritmi macedoni, dalla pizzica alla tammurriata.



POLO MUSEALE SAPIENZA

Il Polo museale Sapienza è una rete costituita da 20 musei universitari, ciascuno portatore di una propria specificità e identità culturale, di norma incardinati nei dipartimenti di rispettiva pertinenza. Essi sono dedicati alla conservazione, allo studio, alla valorizzazione e all'incremento del patrimonio materiale e immateriale derivante prevalentemente dalla ricerca scientifica e dall'attività museale didattica e divulgativa.

Direttore Prof. Giorgio Manzi

Presidente Prof. Luigi Campanella

Curatori d'Area:

Area dell'archeologia e dell'arte classica e contemporanea
Claudia Carlucci

Area antropologica, medica e dell'anatomia comparata
Alessandro Aruta

Area di scienze della terra
Michele Macrì

Museo di Chimica "Primo Levi"

Direttore Prof. Mario Barteri
Referente: Giuliana Maria Troiani

Museo delle Origini

Direttore Prof.ssa Cecilia Conati
Referente: Giovanni Carboni

Museo delle Antichità Etrusche e Italiche

Direttore: Prof.ssa Paola Baglione

Museo dell'Arte Classica

Direttore: Prof.ssa Maria Grazia Picozzi

Museo di Geologia

Direttore: Prof.ssa Laura Corda
Referenti: Alvaro Macchioni, Catia Pietracatella

Museo di Mineralogia

Direttore: Prof.ssa Adriana Maras
Referenti: Flora Panzarino, Sandra Biagetti

Museo di Paleontologia

Direttore: Prof.ssa Maria Rita Palombo
Referente: Linda Riti



Museo di Chimica "Primo Levi"

dalle 20.00 alle 24.00

Ore 21.00 Sala Museo

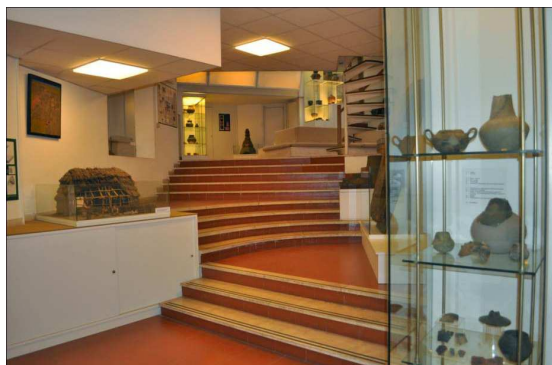
Il ritratto di Cristo "Dall'impronta di Gesù" realizzato dalla prof.ssa Veronica Piraccini

Un'opera artistica ispirata alla Sacra Sindone. Innovativa la tecnica dei pigmenti invisibili, che si rivelano all'occhio solo se "toccati" da una luce nera. Un telo di lino bianco di circa 4 metri ed ecco apparire un ritratto di uomo a grandezza naturale in tre dimensioni, visto davanti e di dietro. I segni delle ferite sul corpo lo identificano.

Ore 21.00

Esibizione **EtnoMuSa**: tarantelle e pizziche tratte dalla tradizione popolare italiana.

Per i **bambini** è previsto l'uso del microscopio elettronico ed esperienze interattive con "Chimici per un'ora"



Museo delle Origini
dalle 20.00 alle 24.00

Musica dalla preistoria

Quale migliore occasione di “Musei in musica” per far conoscere i più antichi strumenti musicali prodotti dall'uomo? Al Museo delle Origini saranno esposte le repliche fedeli di flauti, fischietti, rombi, tamburi in terracotta rinvenuti in siti preistorici europei.

Alle 20.30 Esibizione **Coro MuSa** diretto dal prof. Paolo Camiz



Museo delle Antichità Etrusche e Italiane
dalle 20.00 alle 24.00

La vita e la musica, la morte e la musica. Gli strumenti musicali nella pittura funeraria etrusca

Le numerose immagini tramandate dagli Etruschi, ci consentono di comprendere l'importanza che la musica ha avuto in alcuni momenti della vita e durante le molte cerimonie pubbliche celebrate da questo popolo. In occasione della manifestazione “Musei in musica 2014”, presso le sale del Museo sarà possibile conoscere, attraverso gli affreschi delle tombe dipinte, gli strumenti musicali antichi ed il loro uso durante gli eventi importanti della vita degli Etruschi.

Alle 21.30 ed alle 22.30 concerti del **MuSa Trio Improvviso**

Il Trio Improvviso è un trio d'archi (violino, viola e violoncello) composto da Andrea Macko, Ambra Chiara Michelangeli e Jacopo Mosesso. Il gruppo è nato nell'ambito del progetto MuSa – Musica Sapienza, con l'idea di fondere le diverse esperienze musicali dei suoi componenti per sperimentare un repertorio variamente contaminato, in un *melting pot* che spazia dalla musica classica alla contemporanea, fino alle colonne sonore ad arrangiamenti di brani pop e dance anni '90.



Museo dell'Arte Classica – Gipsoteca

dalle 20.00 alle 24.00

La musica nella scultura antica

Con il suo patrimonio di circa milleduecento calchi, per gran parte in mostra lungo un suggestivo percorso articolato in cinquantasei sale, il Museo offre una vasta documentazione per lo studio della scultura greca dal periodo arcaico all'ellenismo. Conserva anche numerose ricostruzioni di sculture antiche, frutto di ricerche di studiosi italiani e stranieri.

Il Museo accoglierà i visitatori offrendo una serie di percorsi sul tema delle rappresentazioni relative alla musica nella scultura antica guidati da alcuni studiosi di Archeologia Classica.

Alle 22.00 e 23.00 concerti Quartetto d'archi MuSa

Il Quartetto d'archi (due violini, viola e violoncello) composto da Daniele Gorla, Giulia Liberatoscioli, Daniele Sabiu e Simona Rizzuto propone un rapido excursus nel nobile repertorio, che spazia da "L'Arte della Fuga" di Bach a "Crisantemi" di Puccini, per terminare col famosissimo "Quartettsatz" di Schubert.

Ore 21.00 Visita guidata al Museo dell'Arte Classica



Museo di Geologia

dalle 20.00 alle 24.00

Il Museo di Geologia fu fondato nel 1873 da Giuseppe Ponzi con collezioni provenienti anche dal seicentesco Museo Kircheriano. Il Museo ospita alcune collezioni ottocentesche di marmi antichi tra le quali la prestigiosa raccolta donata da Tommaso Belli. Rocce, pannelli, modelli in gesso, strumenti e postazioni multimediali introducono ai grandi temi della geologia.

All'interno del Museo avranno luogo attività ludico/pratiche assistite per i **bambini**, adeguate alle diverse fasce di età: *perché tanti colori (le sabbie al microscopio)*; *le acque non sono tutte uguali (analizziamo l'acqua)*; *le vene della Terra (come si forma una sorgente)*; *chi non salta....(simuliamo un terremoto)*; *calendario 2015 (disegniamo la Geologia)*

Ore 21.00 Concerto Coro MuSa Blues



Museo di Mineralogia

dalle 20.00 alle 24.00

Il Museo di Mineralogia fu fondato nel 1804 dal Papa Pio VII con il breve *Uberes dum menti nostrae ed inaugurato nel 1806 nella sua prima prestigiosa sede: il Palazzo della Sapienza a Corso Rinascimento. Oltre alle collezioni storiche, che lo rendono il più importante d'Italia, dal 2009 il museo ospita numerosi cristalli e fossili giganti donati dal Comm. Primo Rovis.*

Sala Inferiore

Ore 20.30 e 22.00 Coro Thing Singers

Nato come spin off della Schola Cantorum Ermelinda Magnetti ed impreziosito da altre "aggiunte", il coro dei *Thing Singers* ha un repertorio di musica leggera che spazia dagli anni 50 in poi, passando per i maestri del musical italiano.

Sala Superiore

Ore 21.30 e 23.00 Band CROMOSOMA 4 Revival musica dal vivo anni 70 -80

Orlando Bernabei (voce), Samuele Crescenzi (voce), Veronica Iacomini (tastiera), Lorenzo Guarnacci (basso), Riccardo Iacomini (batteria) e Giuseppe Cherubini (chitarra)

Karaoke per bambini



Museo di Paleontologia

dalle 20.00 alle 24.00

Il Museo nasce ufficialmente nel 1928, nei due ampi saloni espositivi di circa 600 mq sono esposti oltre mille reperti fossili, sia di vertebrati che di invertebrati.

Nel Museo di Paleontologia potrete seguire le orme dei dinosauri, vedere i più piccoli elefanti mai esistiti, i grandi pachidermi vissuti centinaia di migliaia di anni fa intorno a Roma e partecipare ai seguenti eventi:

- Elefanti e dinosauri: come e perché (ore 20.00 visita guidata della Sala Vertebrati, su prenotazione entro giovedì 4 dicembre email: museo.paleo@uniroma1.it, riservata ai bambini fino a 10 anni accompagnati da un genitore)
- Elefanti al Microscopio (ore 21.00 - 22.00)
- “Disegnare i fossili”, riservata ai bambini fino a 10 anni

Ore 22.30 Concerto Coro MuSa Blues