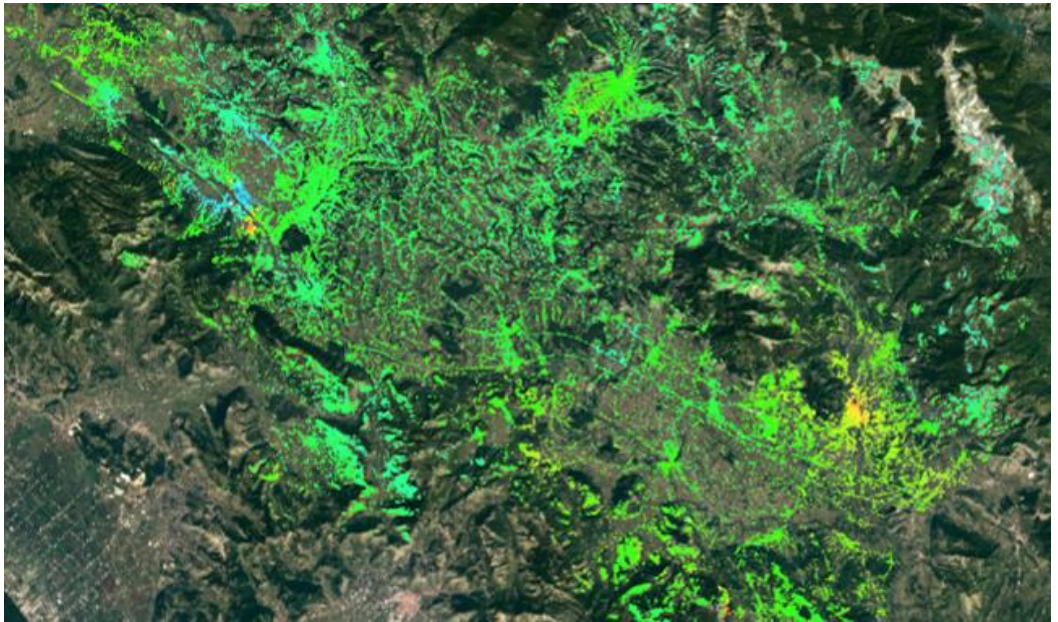




14 Marzo 2023, ore 11:00
Aula Lucchesi
Dipartimento di Scienze della Terra, Edificio CU005

Monitoraggio interferometrico SAR satellitare per la mappatura e l'individuazione di attivazioni dei processi di dissesto a scala territoriale: implicazioni nel progetto RETURN



Programma

11.00 Benedetta Antonielli

*Monitoraggio interferometrico SAR satellitare per la mappatura
e l'individuazione di attivazioni dei processi di dissesto a scala
territoriale: implicazioni nel progetto RETURN*